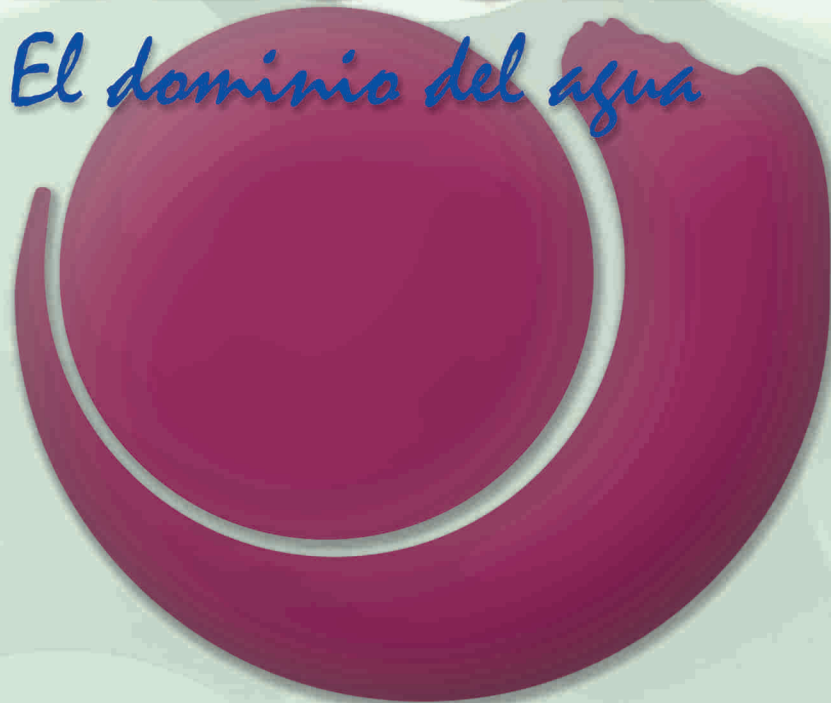


FABRICANTES DE BOMBAS DESDE 1915

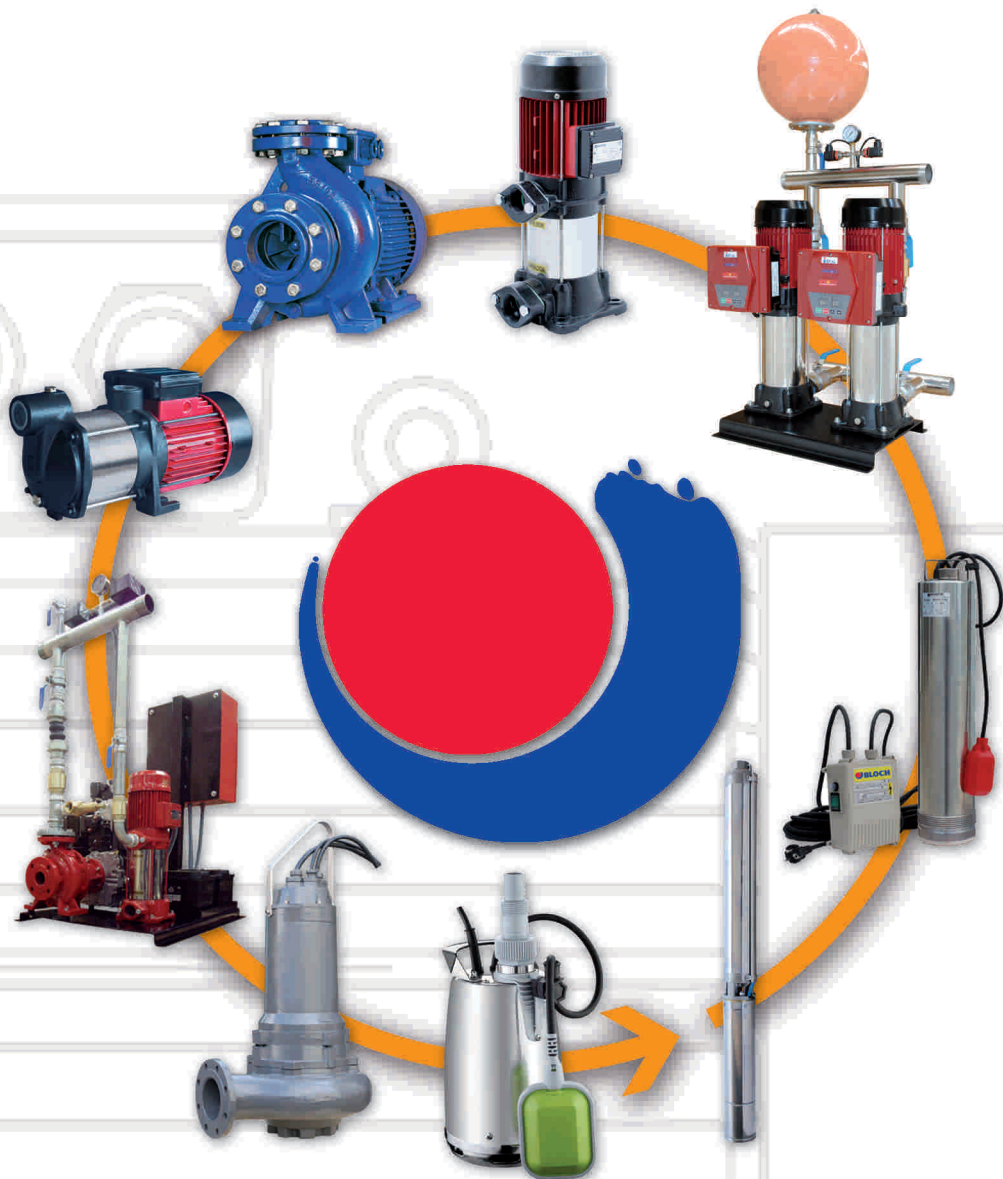


El dominio del agua



Catálogo resumido

BB208



- Electrobombas horizontales serie domésticas
- Electrobombas horizontales serie industrial
- Electrobombas centrífugas multicelulares verticales
- Electrobombas sumergibles para pozo
- Electrobombas sumergibles para achiques, drenaje y aguas residuales
- Equipos de presión
- Equipos contra incendios
- Cuadros eléctricos y variadores
- Accesorios

100 años de historia

Bombas Bloch

Fundada en 1915, abrió su primera fábrica en Badalona (Barcelona) dedicada a la fabricación de bombas rotativas y ya en 1929 presentó bombas centrífugas en la Primera Feria de Muestras Internacional de Barcelona.

Desde entonces y hasta nuestros días en su factoría de Massalfassar (Valencia), su inversión en calidad y desarrollo de nuevos productos ha sido constante y hoy por hoy cuenta con una de las gamas más completas de bombas hidráulicas y sus accesorios por su sistema constructivo, por su utilización o por sus datos de servicio.

A una producción de alta calidad, se une uno de los stocks para entrega inmediata más importantes del mercado, gestionado por un servicio de logística integrado, lo que junto a una amplia red de Servicios Postventa, le permiten posicionarse como una de las empresas líder en su sector.

Una historia con mucho futuro

SERIE H

Horizontal multicelular



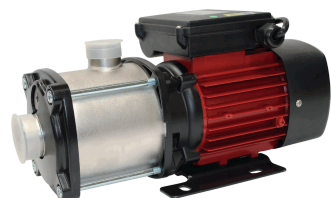
Electrobomba centrífuga multicelular, **funcionamiento silencioso**, especialmente indicada para grupos de presión sean regulados por presostatos o variador de velocidad.

RODETE INOX.

Tipo	Motor P2		l/min m³/h	0	13	25	38	50	63	70
	kW	HP		0	0,8	1,5	2,3	3	3,8	4,2
H-52	0,37	0,5	m.c.a.	25	24	22	20	16	12	9
H-82	0,55	0,75		38	37	34	30	25	18	13
H-102	0,75	1		50	49	45	40	34	26	20
H-122	1	1,3		72	70	65	58	47	35	26

SERIE HX

Horizontal multicelular inox.



Electrobomba centrífuga multicelular, con todas las partes en contacto con el agua en acero inoxidable, **funcionamiento silencioso**, especialmente indicada para grupos de presión sean regulados por presostatos o variador de velocidad.

TODO INOX.

Tipo	Motor P2		l/min m³/h	17	33	50	67	83	100
	kW	HP		1	2	3	4	5	6
HX-82	0,55	0,75	m.c.a.	25	24	22	20	16	9
HX-102	0,75	1		38	37	34	30	25	13
HX-122	1	1,3		50	49	45	40	34	20

SERIE PISCINAS

Electrobombas autoaspirante



Electrobombas autoaspirantes para recirculación y filtración de piscinas. Completamente silenciosas. Cuerpo de bomba, pie bomba, rodete, soporte cierre y difusor en tecnopolímero. Eje motor en AISI 420. Cierre mecánico en grafito y óxido de alumina. Carcasa motor en aluminio. Juntas NBR.

Tipo	kW	CV	l/min m³/h	25	50	75	100	125	150	200	250	300	350	400	450
				1,5	3	4,5	6	7,5	9	12	15	18	21	24	27
IPE2 50 M/T	0,37	0,5	H (metros)	12,8	13	12,5	12,2	11,9	11,3	10	8	5,3			
IPE2 75 M/T	0,55	0,75		15,4	15	14,8	14,2	14	13,5	12	9,2	7,8	4,7		
IPE2 100 M/T	0,75	1		17,8	17	16,7	16,5	16	15,5	13	12,5	9	4,2	4	
IPE2 150 M/T	1,1	1,5		18,7	18,6	18,4	18,3	18	17,9	16,6	15,5	14	12	9,7	6,8

SERIE STH

Electrobombas monobloc



Grupo monobloc con bomba normalizada según DIN 24255 y eje único motor bomba. Para aplicaciones industriales de bombeo de aguas limpias y no agresivas: sistemas de riego, equipos de presión, aire acondicionado, equipos contra incendios.

Hasta 30 CV

Hasta 216 m³

Hasta 90 m.c.a.

SERIE V

Vertical multicelular



Bomba centrifuga multicelular, **funcionamiento silencioso**, especialmente indicadas para grupos de presión sean regulados por presostatos o variador de velocidad.

RODETE INOX.

Tipo	HP	l/min m³/h	15	30	45	60	75	90	120	150
			0,9	1,8	2,7	3	4,5	5,4	7,2	9
V-15T	1,5	m.c.a.	56,8	55	53	50	46	42	32	20
V-20T	2		68,5	67	64	61	57	52	40	24,7
V-30T	3		81,5	79	76	73	68	64	49	30
V-40T	4		109	105	101	97	90,5	85	65	41

SERIE HHG COMPACT

Grupo de presión doméstico horizontal



Para suministros de agua en viviendas, locales comerciales, industria o cualquier otro tipo de instalación que requiera una presión de agua constante, una instalación silenciosa y un ahorro de energía considerable. Todas las partes en contacto con el agua son en acero inoxidable.

Tipo	HP	l/min m³/h	17	25	33	42	50	58	67	75	83	92	100
			1	1,5	2	2,5	3	3,5	4	4,5	5	5,5	6
HHG-80	0,8	m.c.a.	29	28,5	28	27	26,5	25,5	25	23	22	20	18
HHG-100	1		38	37	36	34	33,5	32	30	28	27	24	20
HHG-120	1,2		47	46	45	44	42,5	41	40	36	35	32	27

SERIE GRUPOS DE PRESIÓN

Abastecimiento de agua y presurización en viviendas, edificios, industria, riego, etc., siempre que se requiera un suministro a presión constante con variaciones en la demanda.



SERIE VARIACHE

SERIE VARI-VIP

SERIE VARI-VXA

SERIE HYDRO

SERIE HYDRO VAR

VARIADORES Y CONTROLADORES DE PRESIÓN



Tipo	Tensión red	Tensión motor	Velocidad	Potencia máxima de gama
FLUMATIC EASY	1-230V	1-230V	Fija	1,5 HP
FLUCONTROL maxi	1-230V	1-230V	Fija	3 HP
VARIACHE 2.1 M	1-230V	Principal 3-230V Auxiliar 1-230V	1 Variable 1 Fija	2 HP
VARIACHE 2.1	3-400V	3-400V	Variable	10 HP
VARIACHE 3	3-400V	3-400V	Variable	75 HP

SERIE DUAL

Sumergible de achique



Posición para aguas limpias
Nivel mínimo de succión: 5mm.

Posición para aguas sucias
Nivel mínimo de succión: 35mm.

Para aguas domésticas limpias o aguas sucias indistintamente a elección del usuario. Cuando se abren las patas de la bomba se permite un paso de sólidos de 30mm. y se puede utilizar para aguas sucias. Si se cierran las patas de la base se permite un paso de sólidos de solo 5mm. siendo su utilización para aguas limpias. Vaciado de locales inundados, piscinas, depósitos, etc.

2 BOMBAS EN 1

Tipo	Motor P2		Paso sólidos	l/min m³/h	0	33	67	100	133	166	200	216	233
	W	HP			0	2	4	6	8	10	12	13	14
DUAL 400K	400	0,5	5-30mm	m.c.a.	5	4,6	3,6	2,4					
DUAL 900K	900	1,2	5-30mm	m.c.a.	8,5	8,2	8	7,2	6	4,5	3	1,6	-

SERIE VS-K

Sumergible de achique



Recomendada para aguas sucias domésticas e industriales, ligeramente cargadas, que no contengan filamentos ni productos químicos que perjudiquen a los materiales de la bomba. Carcasa motor acero inox. Cuerpo de bomba hierro fundido. Tapa motor hierro fundido. Rodete hierro fundido. Eje acero inox. Cierre mecánico inox:carbón cerámica.

Tipo	HP	l/min m³/h	0	33	67	100	133	167	200	233	267	300
			0	2	4	6	8	10	12	14	16	18
VS 50K	0,5	m.c.a.	10	9,01	8,3	7,5	6,3	5	4			
VS 100K	1	m.c.a.	12	11,2	10,5	9,9	9	8	7	6	5	4

SERIE SUM/NAS

Sumergible de achique inox.



Para aguas domésticas limpias o ligeramente sucias sin que contenga productos fibrosos: pluviales, piscinas, sótanos, fuentes, etc. Paso de sólidos en SUM 750K =< 10mm. y en NAS 550K/900K =< 35 mm

Tipo	Motor P2		Paso sólidos	l/min m³/h	0	17	33	50	67	83	100	117	133	166	191
	W	HP			0	1	2	3	4	5	6	7	8	10	11,5
SUM 750K	750	1	10 mm	m.c.a.	8,5	8	7,7	6,7	6,3	6,1	5,5	4,2	3,8	1	-

Tipo	Motor P2		Paso sólidos	l/min m³/h	0	33	67	100	133	166	200	216	233
	W	HP			0	2	4	6	8	10	12	13	14
NAS 550K	550	0,75	35 mm	m.c.a.	7	6	5	3,8	2	-			
NAS 900K	900	1,2	35 mm	m.c.a.	9	8,6	8	7,5	6,5	5	3	2	-

SERIE DRblue/DGblue

Sumergible de achique



DRblue: Rodete multicanal abierto.

DGblue: Rodete tipo Vortex.

Tipo	HP	l/min m³/h	0	60	120	180	240	300	360	420
			0	3,6	7,2	10,8	14,4	18	21,6	25,2
DRblue 75MG	0,75	m.c.a.	12	10,8	9,3	7,3	5			
DRblue 100MG	1	m.c.a.	14,2	13,3	11,9	10,3	8	4,5		

Tipo	HP	l/min m³/h	0	60	120	180	240	300	360	420
			0	3,6	7,2	10,8	14,4	18	21,6	25,2
DGblue 75MG	0,75	m.c.a.	10,1	9,5	8,5	7,2	5,7	4,2	2,6	
DGblue 100MG	1	m.c.a.	11,6	11,2	10,2	9,1	7,6	6	4,3	2,7

SERIE GREY



Tipo	Rodete
Serie DRAGA DGG	Vortex
Serie DRENO DRG	Mono/Multicanal abierto
Serie ALTA PRESIÓN APG	Multicanal abierto de paso pequeño
Serie GRINDER GRG	Multicanal con cuchilla trituradora
Serie DRAGA DGG-Ex Antideflagrante	Vortex
Serie DRENO DRG-Ex Antideflagrante	Mono/Multicanal abierto

SERIE LF

Sumergible de pozo 4"



Electrobombas sumergidas multicelulares. Turbinas radiales o semiaxiales y difusores en noryl, cojinetes en cerámica-goma, carcasa exterior y eje en acero inoxidable. Válvula de retención incorporada en el cuerpo de impulsión. Acoplamiento bomba a motor según norma NEMA.

Tipo	Motor P2		l/min m³/h	0	16,6	25	30	33,3	50	Peso kg
	KW	HP		0	1	1,5	1,8	2	3	
4LF 312	0,75	1	m.c.a.	95	85	78	74	70	50	14,2
4LF 316	1,1	1,5	m.c.a.	132	114	103	96	90	65	15,9

Tipo	Motor P2		l/min m³/h	0	33	67	83	100	117	Peso kg
	KW	HP		0	2	4	5	6	7	
4LF 709	1,1	1,5	m.c.a.	71	65	56	48	40	24	15,6

SERIE MXFA PLUS

Sumergible de pozo 5"

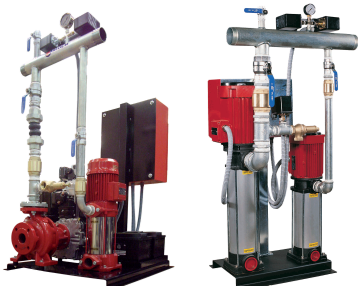


Para usos domésticos así como para aplicaciones civiles, agrícolas e industriales. Para agua limpia sin elementos o aditivos que puedan perjudicar los materiales de la bomba.

Tipo	CV	l/min m³/h	0	1	2	3	4	5
			0	16	33	50	67	83
MXFA PLUS 3/3 K	0,67	m.c.a.	39	36	32	28	22	16
MXFA PLUS 3/4 K	0,8		52	49	43	37	30	20
MXFA PLUS 3/5 K	1		65	61	55	46	37	25
MXFA PLUS 5/6 K	1,3		78	73	66	56	45	30
MXFA PLUS 5/7 K	1,6		90	86	77	65	51	35

SERIE CIU V - CIU

Equipos contra incendios



Equipos contra incendios fabricados conforme a las siguientes:



Normativas:
 NFPA20 UL/FM
 UNE23500-12
 UNE 23500-12 ANEXO C
 CEPREVEN R.T.1.-ROC
 CEPREVEN R.T.2.-ABA
 EN 12845-CEP RT1 ROC
 UNE 23500-90
 UNE23500-18

Configuraciones:
 (posibles o no según normativa)
 ELECTRICA + JOCKEY
 ELECTRICA + ELECTRICA + JOCKEY
 DIESEL + JOCKEY
 DIESEL + ELECTRICA + JOCKEY
 DIESEL + DIESEL + JOCKEY
 DIESEL + DIESEL + DIESEL + JOCKEY



BLOCH

El dominio del agua

Bombas Bloch, S.L.

Polígono Industrial Mediterráneo • Calle Cid nº 8

46560 Massalfassar (Valencia) • España

Tel.: 961 40 21 44 • Fax: 902 252 009

info@bombasbloch.com

www.bombasbloch.com

 **902 252 008**